

2015.6.26

鐘華会ハイキング同好会  
会員各位

## 第 122 回 鐘華会 7 月度ハイクのご案内

6 月度ハイクは西山古道から天王山に行きました。幸か不幸か小雨のため期待のやぶ蚊の大群にも出会いませんでした。柳谷観音のアジサイや西山大仏も良かったのではないのでしょうか。

さて、今回は「菩提寺山と歴史の小径」に行きます。マイナーな山ゆえガイドブックには紹介されていませんが、「歴史の小径」を持ち磨崖五輪塔や石仏などの興味を持っていただけだと確信しています。なぜ菩提寺山なのかもわかるでしょう。

1. 実施日 2015.7.17 (金) 雨天中止ですー延期なし
2. 行先 菩提寺山 353m と 歴史の小径
3. コース 野洲駅＝北山台西口バス停 9 : 16 (460 円)ー歴史の小径 1.5H rー菩提寺山ーみどりの村東バス停バス停 14 : 35 (13 : 35) ＝野洲駅
4. 集合場所と時間 野洲駅 8 : 50 北山台・みどりの村方面バス 9 : 00
5. その他
  - (1) 携行品 ; 弁当、飲み物、雨具等
  - (2) 参加の場合は 7 月 15 日までに貴堂宛て連絡ください。TEL またはメール
  - (3) 行事で発生する事故等については鐘華会としてはその責任を一切負いかねますので、予めご了承のうえ、ご参加ください。

### 資料

今回より地図の当日配布は止めます。地図の必要な方は添付の地図を印刷して持参ください。下記 L C C 実績ルートを行います。

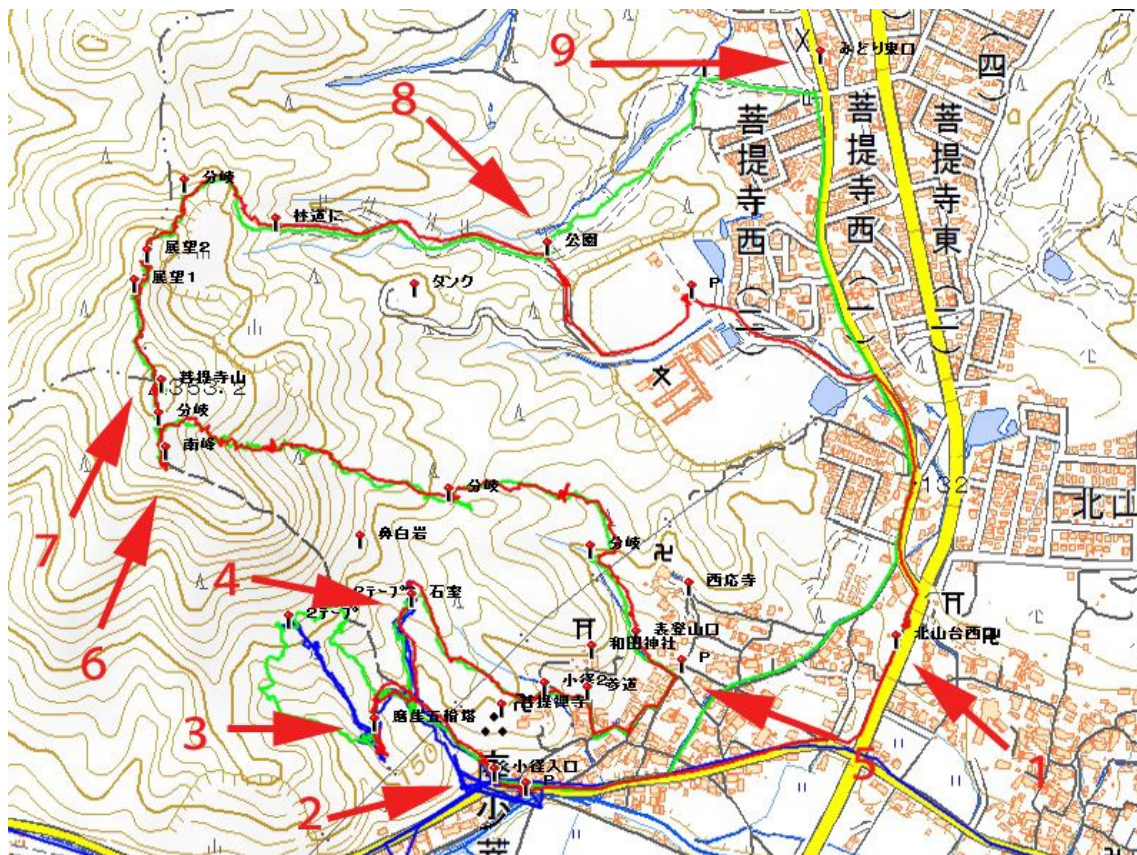
|   |          |
|---|----------|
| <a href="http://mametil2.manjushage.com/130216/130216.html">http://mametil2.manjushage.com/130216/130216.html</a> | 歴史の小径    |
| <a href="http://mametil2.manjushage.com/130324/130324.html">http://mametil2.manjushage.com/130324/130324.html</a> | 菩提寺山     |
| <a href="http://mametil2.manjushage.com/131216/131216.html">http://mametil2.manjushage.com/131216/131216.html</a> | L C C 実績 |

### このコースの特徴

湖南省の管理する歴史の小径を行き、菩提寺山の所以を知ることができます。

以上

## コース説明



- 1 バス停 9:20
- 2 歴史の小径の入口 9:30
- 3 磨崖五輪塔
- 4 石室
- 5 登山口 10:30
- 6 南峰
- 7 善提寺山 11:30-12:10
- 8 分岐 12:50
- 9 みどりの村東バス停 13:15

今回は分岐⑧より⑨のみどりの村方面に行く予定

みどりの村東バス停は郵便局の近くです